



*Al servicio
de las personas
y las naciones*



Eventos Saludables

Alejandra Fernández Sánchez
Responsable de Proyectos para América Latina
Salud sin Daño

**Conferencia y taller regional sobre compras
sostenibles en el sector salud**

16 al 18 de octubre de 2018
Santiago de Cali, Colombia



Misión de Salud sin Daño

Transformar el sector del cuidado de la salud en todo el mundo para que reduzca su huella ambiental, se convierta en un punto de referencia para la comunidad en materia de sustentabilidad y se posicione como líder del movimiento global para la salud y la justicia ambientales.

www.saludsindanio.org/americalatina/vision-y-mision

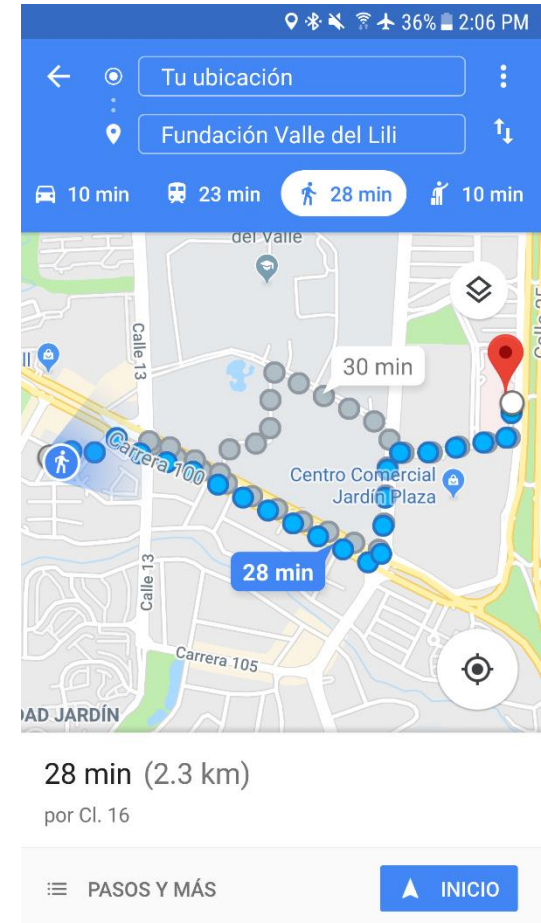
Guía de Eventos Saludables

- Toma en cuenta los factores más destacados y/o relevantes en materia de sustentabilidad en la creación de eventos.
- Actualizada anualmente.



Huella de carbono

- Distancia del hotel al lugar del evento sea mínima (pero no nula).
- Cantidad de asistentes que no requieren recorrer grandes distancias para llegar al evento \approx cantidad de miembros de la Red.
- Disponibilidad de transporte público, bicicletas, carpooling.



Huella de carbono

Sólo vuelta Sólo ida

De: SJO: Juan Santamaria Intl, Costa Rica *

A: CLO: Alfonso Bonilla Aragon Intl, Colombia *

Vía (opcional): PTY: Tocumen Intl, Panama

Clase: Turista

Vuelos: 1

Marca la casilla para incluir el forzamiento radiativo [¿qué es esto?](#)

Calcular y añadir a la huella de carbono

Huella total de Vuelos = 0.35 toneladas de CO₂

Compensar ahora

0.35 toneladas: Vuelo de vuelta en clase Turista de SJO a CLO vía PTY [eliminar](#)



<https://calculator.carbonfootprint.com>



Huella de carbono

- Medidas de uso eficiente de la energía (hotel/evento).
- Seguridad del lugar.
- Disponibilidad de servicios básicos: agua potable, manejo de residuos, plan de emergencias.



Materiales



- Promoción/Reservas/ Registro/ Comunicaciones online.
- No se imprime material innecesario. Impresiones en papel libre de cloro/libre de plantaciones forestales
- Cuando es posible, se propicie el reciclaje/ compostaje de los residuos y la reutilización de elementos como carpetas, credenciales, entre otros.
- NO se permite el uso de icopor o plásticos de un solo uso.





Comida y bebidas saludable

- Menú balanceado, de temporada, con ingredientes certificación producción orgánica, local, bajo en sodio y azúcar, sin bebidas carbonatadas.
- Agua potable disponible durante todo el evento.
- Edulcorante disponibles: panela, estevia.
- Respetando alergias y restricciones alimentarias.
- Los asistentes pueden traer sus tazas para café/ botellas de agua.
- Servicios de alimentación empleen implementos reutilizables, productos de limpieza biodegradables, pymes.



Comida y bebida saludable

- Estimado de calorías del menú

Día 1

- Tres tiempos: 1035 calorías

Día 2

- Tres tiempos: 1297 calorías

Día 3

- Dos tiempos: 1079 calorías

- Siempre que exista la posibilidad, rescatar la comida sobrante.



Comunicaciones

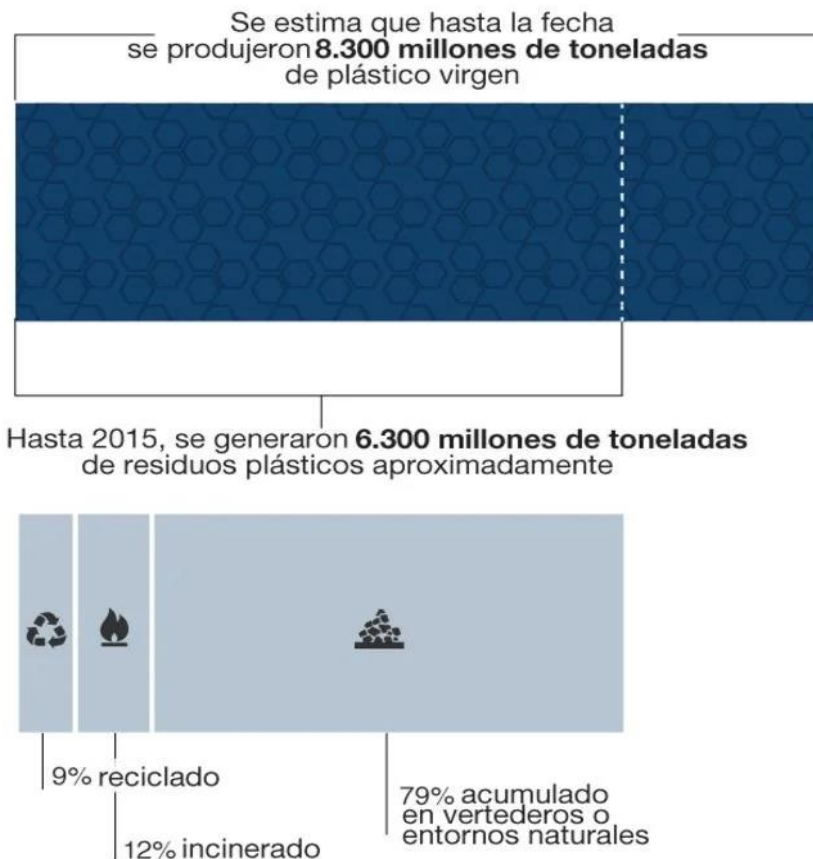
- Solicitudes previas.
- Charlas de introducción.
- #ComprasSosteniblesEnSalud



https://www.eldiario.es/theguardian/compra-botellas-plastico-mayoria-vertederos_0_659684375.html

Gracias

¿Cuánto plástico hay?



Si continúa esta producción y gestión de residuos, en 2050 habrá aproximadamente **12.000 millones de toneladas** de basura plástica en vertederos o en el medio ambiente.